

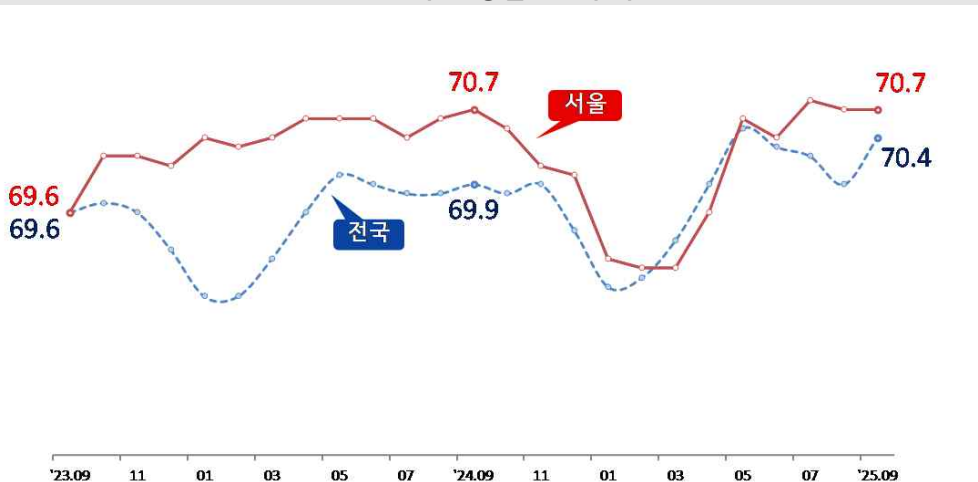
- ▶ 15~64세 고용률(70.7%)과 15세 이상 고용률(62.2%)은 동월기준 최고 기록
- ▶ 취업자(+9천명)는 3개월 연속 증가했으나 증가폭은 축소
- 남성, 건설업의 감소폭 확대 및 사업·개인·공공서비스업의 증가폭 축소 영향

※ 국가정보자원관리원 화재로 국가통계포털 서비스 중단되어 서울지역 연령, 분기자료는 미제공

(전년동월대비)

	취업자 증가	취업자 감소
성 별	여성(+6만 4천명)	남성(-5만 5천명)
산 업	사업·개인·공공서비스업(+7만 1천명), 도소매·숙박음식업(+2만 1천명)	전기·운수·통신·금융(-3만 6천명), 건설업(-2만 5천명), 제조업(-1만 9천명)
종사상 지 위	자영업자(+3만명), 일용근로자(+5천명), 무급가족종사자(+3천명)	임시근로자(-2만 7천명), 상용근로자(-2천명)
직 업	서비스·판매 종사자(+3만 5천명), 단순종사자(+6천명)	관리자·전문가(-2만 7천명), 기능원(-1만 1천명), 기계조작·조립종사자(-1천명)
취업시간	36시간 이상(+5만 9천명), 일시휴직자(+0.4천명)	36시간 미만(-5만명)

15~64세 고용률(%) 추이



## 전국

## 서울

(전년동월대비)

전체 인구 (주민등록)	5,115만명 · 9만 9천명 감소(0.2%↓)	931만 9천명 (전국의 18.2%) · 3만 2천명 감소(0.3%↓)
15세이상 인구	4,579만 7천명 · 20만 8천명 증가(0.5%↑)	844만 4천명 (전국의 18.4%) · 2만 3천명 감소(0.3%↓)
경제활동 인구	2,978만 8천명 · 32만 4천명 증가(1.1%↑) - 경제활동참가율 65%(0.4%p↑) * 청년층 47.3%(1.0%p↓)	539만 1천명 (전국의 18.1%) · 7천명 증가(0.1%↑) - 경제활동참가율 63.8%(0.2%p↑)
취업자	2,915만 4천명 · 31만 2천명 증가(1.1%↑) - 고용률 63.7%(0.4%p↑) - 15~64세 고용률 70.4%(0.5%p↑) * 청년층 45.1%(0.7%p↓) ** 청년층 45.3%(1.1%p↓)	525만 4천명 (전국의 18.0%) · 9천명 증가(0.2%↑) - 고용률 62.2%(0.2%p↑) - 15~64세 고용률 70.7%(0.0%p)
실업자	63만 5천명 · 1만 2천명 증가(2.0%↑) - 실업률 2.1%(0.0%p) * 청년층 4.8%(0.3%p↓) ** 청년층 5.1%(0.2%p↑)	13만 7천명 (전국의 21.5%) · 2천명 감소(1.2%↓) - 실업률 2.5%(0.1%p↓)
비경제 활동인구	1,600만 9천명 · 11만 6천명 감소(0.7%↓)	305만 3천명 (전국의 19.1%) · 3만명 감소(1.0%↓)

청년층 자료: \*전국(월별 발표), \*\*시도별(분기별 발표)

- 경제활동참가율(%)  
인천(65.8) > 경기(65.6) > 대전(64.3) > 서울(63.8) > 광주(63.5) > 울산(61.1) > 대구(60.2) = 부산(60.2)
- 15~64세고용률(%)  
서울(70.7) = 경기(70.7) = 인천(70.7) > 대전(69.1) > 부산(68.7) > 광주(67.0) > 울산(66.8) > 대구(66.0)
- 실업률(%)  
대구(2.8) > 광주(2.7) > 서울(2.5) > 경기(2.3) > 대전(2.2) > 인천(2.1) > 부산(2.0) > 울산(1.7)

2025년  
9월  
서울고용동향

# 고용률 동월기준 역대 최고이나 취업자수 증가폭은 축소

\* 조사대상주간: '25.9.14.~9.20.

## 총괄

- 15~64세 고용률은 70.7%(0.0%)로 5개월 연속 70.0%를 상회, 전국(70.4%) 보다 0.3%p 높음  
- 15~64세 고용률, 고용률(62.2%, +0.2%p) 모두 동월기준 역대 최고 기록
- 실업률은 2.5%(-0.1%p)로 2개월 연속 하락했으나, 전국 실업률(2.1%, 0.0%p)을 0.4%p 상회

## 취업자수

- 취업자(525만 4천명, +9천명)는 도소매·숙박음식업의 증가 전환과 여성의 증가폭 확대되며 증가 지속

\* 증감(전년동월비, 천명): ('24.9)64 (10)24 (11)-13 (12)-12 ('25.1)-94 (2)-98 (3)-108 (4)-72 (5)4 (6)-22 (7)28 (8)29 (9)9  
\* (전국) 취업자수(+31만 2천명)는 명절, 정책효과(민생소비쿠폰, 문화쿠폰)등으로 예술·스포츠, 도소매, 숙박·음식업 중심의 증가폭 확대  
\* 증감(전년동월비, 천명): ('24.9)144 (10)83 (11)123 (12)-52 ('25.1)135 (2)136 (3)193 (4)194 (5)245 (6)183 (7)171 (8)166 (9)312

## 산업별

- 도소매·숙박음식점업은 증가 전환하고 제조업은 감소폭을 축소했으나, 전기·운수·통신·금융업과 건설업은 감소폭 확대

- ▶ **사업·개인·공공서비스업(+7만 1천명, +3.1%)**은 돌봄수요, 직접일자리 증가 등 영향으로 증가 지속  
\* 증감(전년동월비, 천명): ('24.9)42 (10)78 (11)73 (12)111 ('25.1)93 (2)71 (3)75 (4)66 (5)105 (6)95 (7)132 (8)102 (9)71
- ▶ **도소매·숙박음식점업(+2만 1천명, +1.8%)**은 2개월 감소 후 소비심리 회복 영향으로 증가 전환  
\* 증감(전년동월비, 천명): ('24.9)-12 (10)-58 (11)-56 (12)-44 ('25.1)-84 (2)-68 (3)-35 (4)-3 (5)4 (6)1 (7)-16 (8)-2 (9)21  
\* 소비자심리지수(CCSI): ('24.9)100.0 ... (12)88.2 ('25.1)91.2 (2)95.2 (3)93.4 (4)93.8 (5)101.8 (6)108.7 (7)110.8 (8)111.4 (9)110.1
- ▶ **전기·운수·통신·금융(-3만 6천명, -3.4%)**은 정보통신분야 기채용 영향 등으로 2개월 연속 감소  
\* 증감(전년동월비, 천명): ('24.9)97 (10)71 (11)52 (12)37 ('25.1)38 (2)35 (3)34 (4)50 (5)34 (6)10 (7)9 (8)-15 (9)-36
- ▶ **건설업(-2만 5천명, -7.6%)**은 건설경기 불황으로 11개월 연속 취업자 감소세  
\* 증감(전년동월비, 천명): ('24.9)-8 (10)4 (11)-5 (12)-14 ('25.1)-34 (2)-36 (3)-49 (4)-35 (5)-6 (6)-5 (7)-9 (8)-8 (9)-25
- ▶ **제조업(-1만 9천명, -4.6%)**은 도심제조업의 부진 등으로 15개월 연속 취업자 감소하나 전년 감소세에 따른 기저효과와 소비심리개선 등의 영향으로 감소폭은 축소  
\* 증감(전년동월비, 천명): ('24.9)-54 (10)-70 (11)-77 (12)-101 ('25.1)-104 (2)-99 (3)-131 (4)-145 (5)-129 (6)-117 (7)-82 (8)-45 (9)-19  
\* (전국) 보건·복지(+30만 4천명)의 증가 지속 및 예술·스포츠(+7만 5천명), 도소매(+2만 8천명), 숙박·음식(+2만 6천명)의 증가폭 확대  
농림어업(-14만 6천명), 제조업(-6만 1천명), 정보통신(-1만 3천명)의 감소 지속, 건설업(-8만 4천명)은 감소폭 축소

## 성별

- 여성(+6만 4천명)은 증가폭 확대
- 남성(-5만 5천명)은 14개월 연속 감소세로 감소폭 확대

\* (전국) 여성(+24만 4천명), 남성(+6만 7천명) 모두 증가

## 종사상 지위

- 상용직(-2천명)의 감소 전환과 임시직(-2만 7천명)의 감소 지속
- 일용직(+5천명)과 자영업자(+3만명), 무급가족종사자(+3천명)는 증가

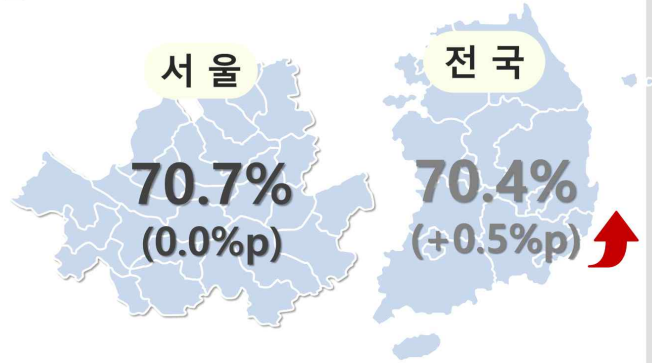
\* (전국) 상용직(+34만명)은 증가 지속, 일용직(+2천명)은 30개월만에 증가 전환하고, 임시직(+4만 4천명)도 증가 전환  
고용원 有 자영업자(+3만명)는 증가, 고용원 無 자영업자(-8만 5천명) 감소 지속



# 서울지역 고용동향

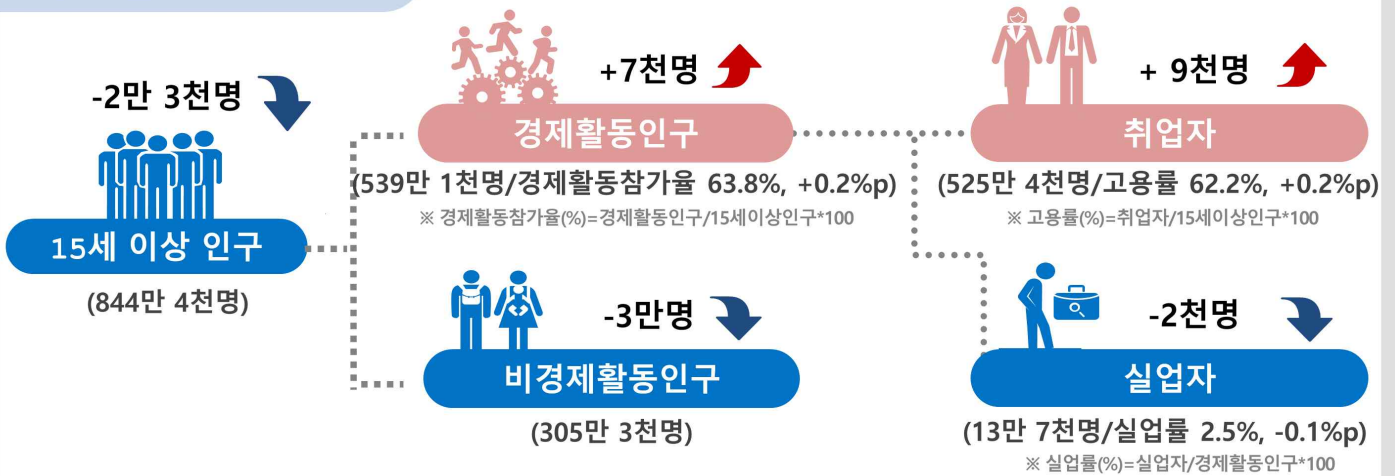
## 고용률(15~64세) OECD기준

※ 전년동월대비 증감



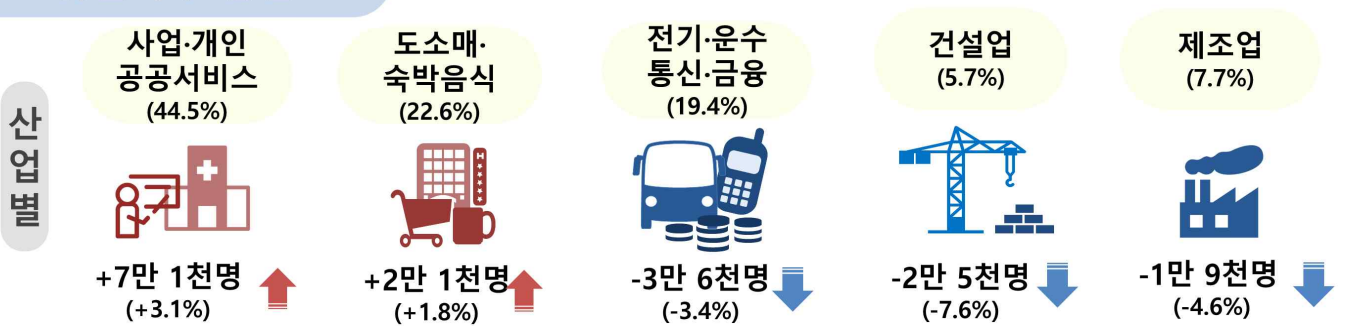
## 경제활동인구 구조

※ 15세 이상 기준, 전년동월대비 증감

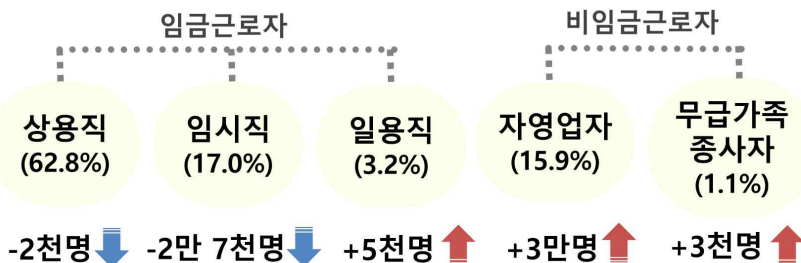


## 취업자수 증감

※ 전년동월대비 증감(률)



## 종사지위별



## 성별

